

ЛАБОРАТОРНА РОБОТА № 6. СТВОРЕННЯ ЗВЕДЕНИХ ТАБЛИЦЬ. КОНСОЛІДАЦІЯ ДАНИХ.

Мета роботи: навчитись використовувати інструменти Calc: Зведена таблиця, консолідація даних.

1. Скопіювати в новий файл таблицю *Продаж комп'ютерної техніки*. Присвоїти імена стовпцям таблиці.

	A	B	C	D	E	F	G
1	№	Фірма	Код_товару	Ціна	Дата_продажу	Кількість	Вартість
2	1	Альфа	Інтел Целерон	362	05.07.2004	12	4344
3	2	Альфа	Інтел Пентіум	436	05.07.2004	4	1744
4	3	Всесвіт	АМД Дюрон	373	05.07.2004	15	5595
5	4	Партнер	АМД Атлон	200	05.07.2004	10	2000
6	5	Кварц	Інтел Целерон	362	06.07.2004	6	2172
7	6	ОРТЕКС	Монітор 15"	112	06.07.2004	2	224
8	7	ОРТЕКС	Монітор 19"	245	06.07.2004	3	735
9	8	Кварц	Монітор 17"	150	07.07.2004	4	600
10	9	Кварц	Монітор 19"	245	07.07.2004	5	1225
11	10	Альфа	Монітор 19"	245	07.07.2004	4	980
12	11	Альфа	Монітор 17"	150	08.07.2004	3	450
13	12	Всесвіт	Прінтер Х'юліт	148	08.07.2004	2	296
14	13	Кварц	Прінтер Самсу	218	08.07.2004	3	654
15	14	Альфа	Прінтер Самсу	218	08.07.2004	4	872
16	15	Партнер	Прінтер Х'юліт	148	08.07.2004	5	740
17	16	Кварц	Ноутбук Х'юліт	1720	09.07.2004	2	3440
18	17	ОРТЕКС	Ноутбук Toshiba	1190	09.07.2004	2	2380
19	18	Партнер	Ноутбук Toshiba	1190	09.07.2004	3	3570
20	19	ОРТЕКС	Ноутбук Х'юліт	1720	09.07.2004	2	3440

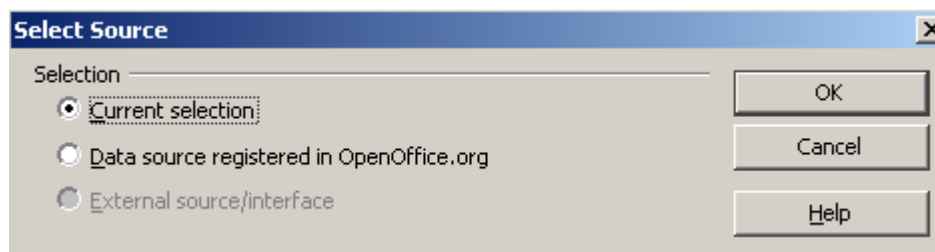
2. Створити зведену таблицю, яка відображає кількість одиниць проданої техніки різними фірмами в різні дні. Передбачити перегляд зведеної таблиці по коду товару.

Зведена таблиця - це інтерактивна таблиця, яку можна використовувати для аналізу баз даних. Після зміни даних в базі, можна оновити дані в зведеній таблиці.

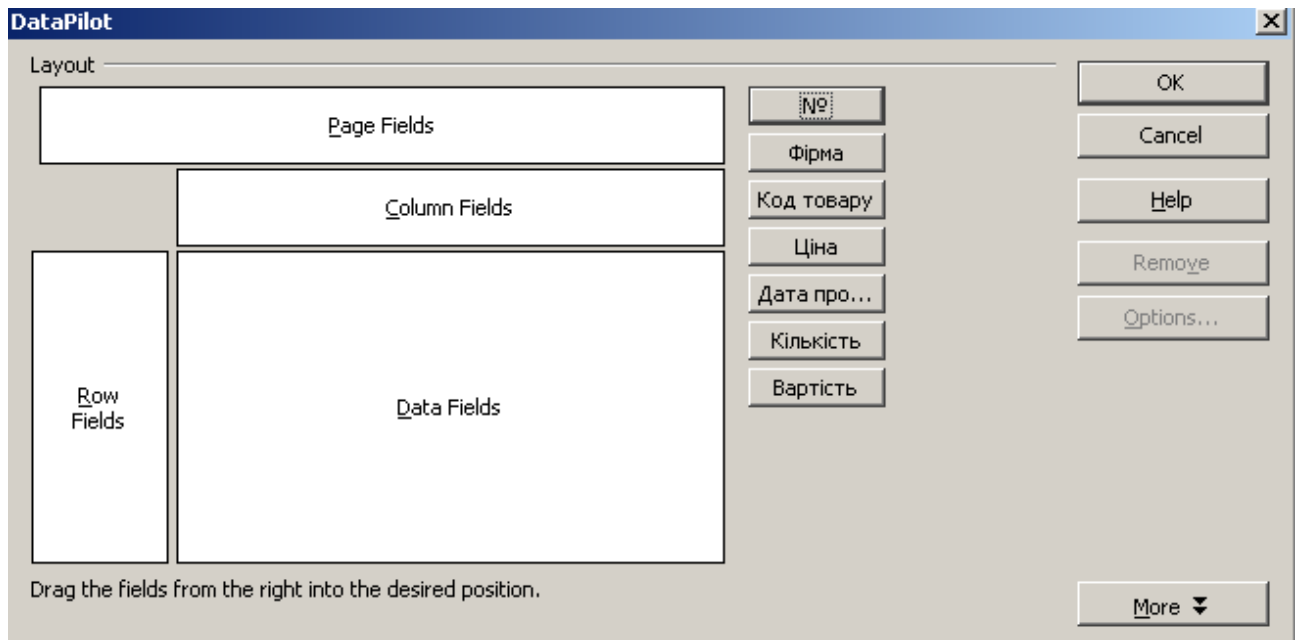
Виділити область бази даних.

В меню **Дані (Data)** вибрати **Зведена таблиця (DataPilot), Старт... (Start...)**

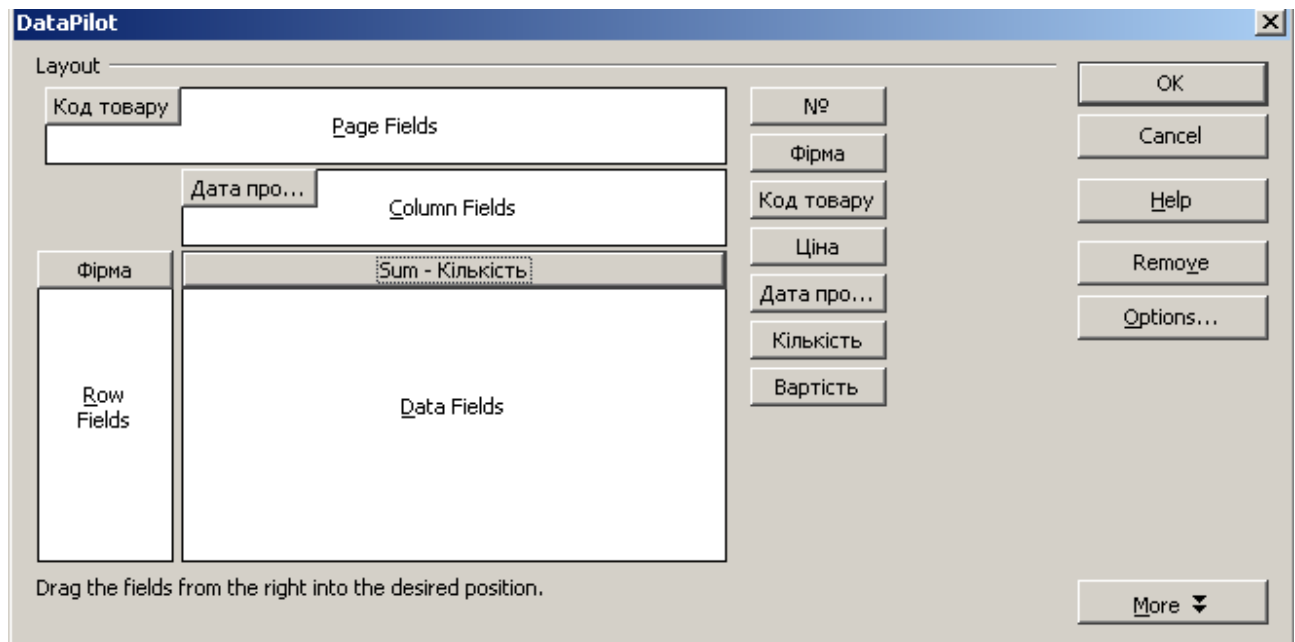
З'явиться вікно діалогу:



Після натискання ОК відкриється вікно:



Перетягнути мишкою кнопки з назвами полів таблиці в поля шаблону зведеної таблиці наступним чином:

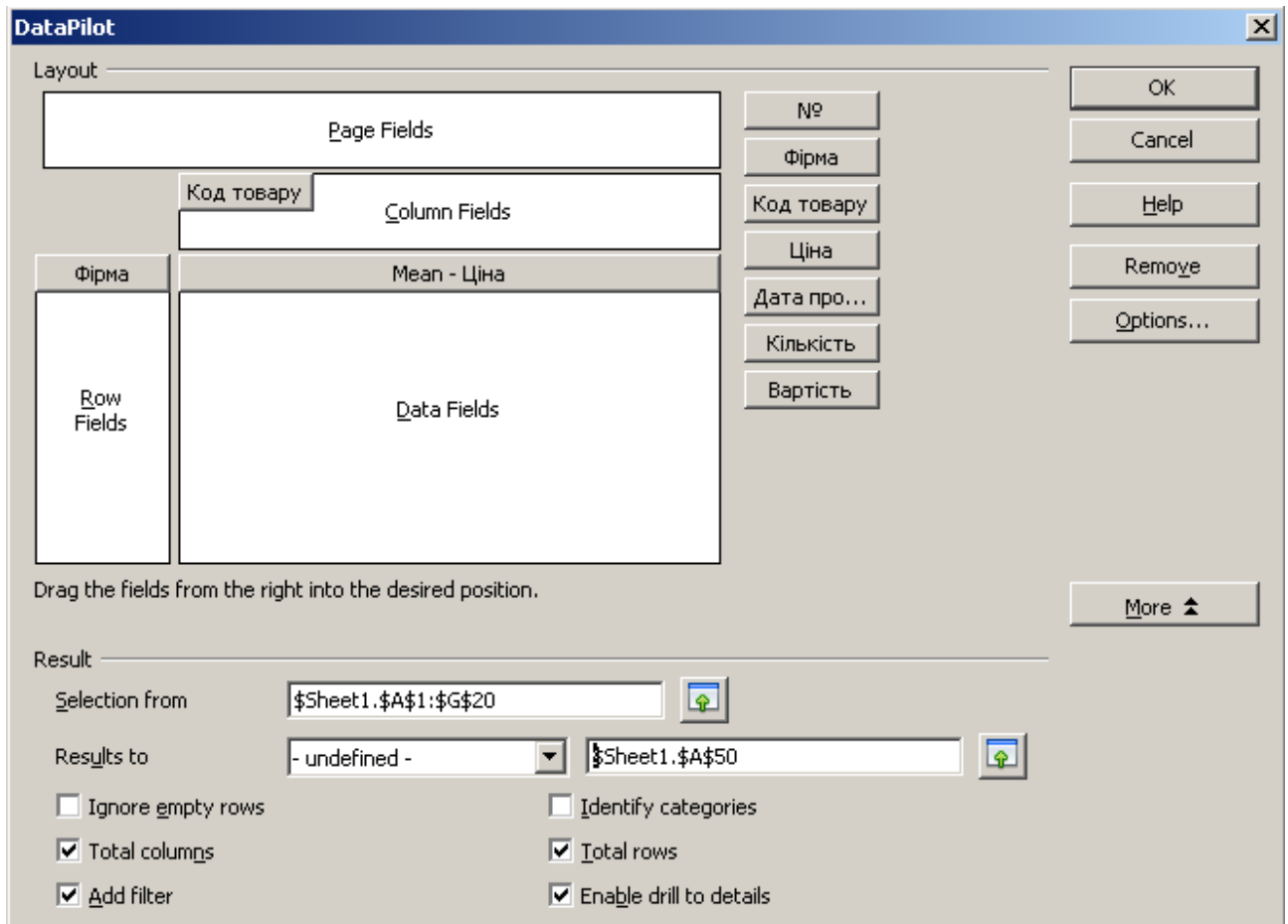


Після натискання ОК отримаємо зведену таблицю.

21							
22	Filter						
23	Код товару	- all -					
24							
25	Sum - Кільк	Дата продажу					
26	Фірма	03.04.11	04.04.11	05.04.11	06.04.11	07.04.11	Total Result
27	Альфа	17		45	43		105
28	Всесвіт	8			12		20
29	Кварц		23	46	8	12	89
30	ОРТЕКС		12			28	40
31	Партнер	9				34	43
32	Total Result	34	35	91	63	74	297
33							

Переглянути, як змінюється зведена таблиця, якщо у списку *Код товару* вибрати товар.

3. Створити зведену таблицю, яка відображає середню ціну на кожний товар. Для вибору статистичної функції (середнє значення) скористатися кнопкою Options...



Filter												
Average - Ціна	Код товару											Total Result
Фірма	ASUS	HP	SONI	Інтел І	Монітор	Монітор	Монітор	Ноутбук ASUS	Ноутбук HP	Принтер HP	Принтер SA	Total Result
Альфа			1200	870		200	215				335	564
Всесвіт		1000								300		650
Кварц				900		200	230		700		320	470
ОРТЕКС					100		220	890	600			452,5
Партнер	900							900		310		703,33
Total Result	900	1000	1200	885	100	200	221,67	895	650	305	327,5	546,84

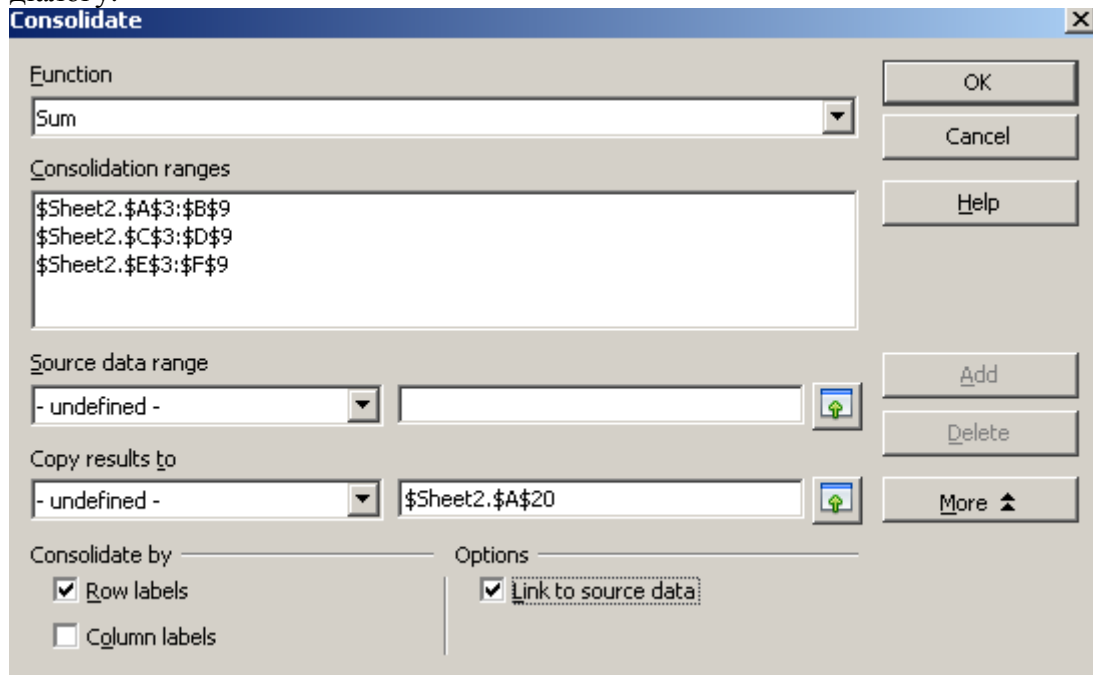
4. Створити зведену таблицю, в якій відобразити вартість техніки, проданої кожною фірмою.

На новій сторінці створити наступну таблицю. Виконати консолідацію (автоматичне об'єднання) даних.

	A	B	C	D	E	F
1	Витрати					
2	Січень		Лютий		Березень	
3	Оренда	3500	Оренда	3670	Оренда	4200
4	Страховка	1230	Страховка	1500	Страховка	1700
5	Послуги	450	Послуги	520	Послуги	590
6	Соціальні	4000	Соціальні	3700	Соціальні	4200
7	Виплата	13000	Виплата	13000	Виплата	10000
8	Різне	400	Різне	480	Різне	700
9	Всього	22580	Всього	22870	Всього	21390

4. Створити таблицю витрат за квартал, використовуючи консолідацію даних.

Встановити курсор в лівий верхній кут результуючої таблиці (наприклад, A20). В меню **Дані (Data)** вибрати команду **Консолідація... (Consolidate...)**. З'явиться вікно діалогу:



В полі *Function* вибрати *Sum*.

Встановити курсор в полі *Source data range*, виділити мишкою діапазон A3:B9, натиснути **Add**.

Аналогічно додати діапазони C3:D9, E3:F9.

Натиснути **OK**.

Переконайтеся в тому, що при зміні даних автоматично змінюється результуюча таблиця.

Скопіювати дані за січень на окрему сторінку в діапазон A3:B9. Змінити назву сторінки на *Січень*.

Аналогічні дії виконати для даних за лютий та березень. У разі необхідності додати нові сторінки (команда **Insert**).

Додати сторінку, назвати *Квартал*. На сторінці квартал створити консолідовану таблицю, вхідні дані вибрати зі сторінок *Січень*, *Лютий*, *Березень*. Обчислити максимальну суму по кожному пункту витрат.

КОНТРОЛЬНІ ЗАПИТАННЯ.

1. Що таке *Зведена таблиця*?
2. Які статистичні обчислення можна виконати за допомогою зведених таблиць?
3. Що таке консолідація даних?
4. Як консолідувати дані з різних робочих сторінок?
5. Як перейменувати сторінку?